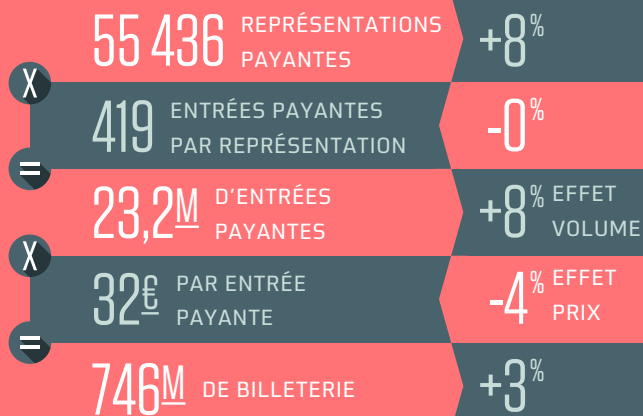


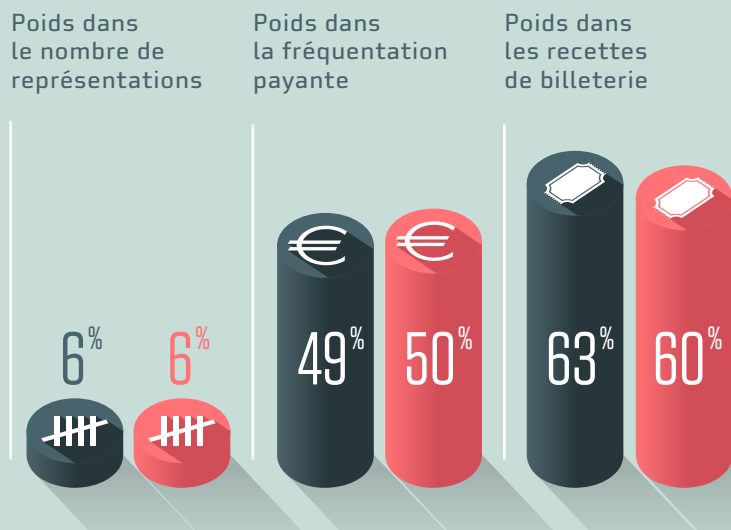
LES CHIFFRES DE LA DIFFUSION DES SPECTACLES DE MUSIQUES ACTUELLES ET DE VARIÉTÉS EN 2014*

DES RECETTES QUI MARQUENT LE PAS

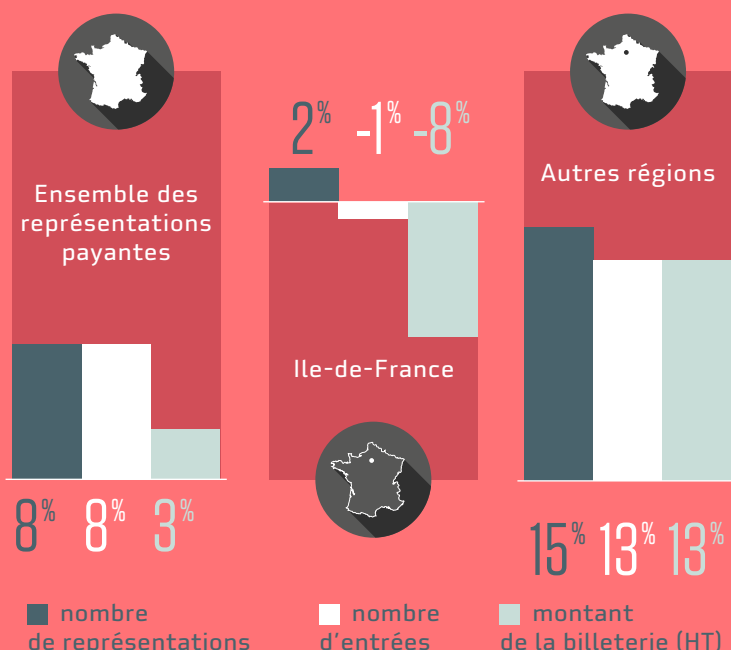
En 2014, le dynamisme du secteur se confirme avec **une augmentation du nombre de représentations payantes** ainsi que **du nombre d'entrées payantes** de 8% par rapport à 2013. Cependant, **avec un prix moyen du billet en baisse de 4%, les recettes de billetterie ont marqué le pas** avec une croissance de 3% seulement, nettement inférieure à celle de 2013.



Poids des représentations de plus de 1500 entrées payantes en 2013 et en 2014



Évolution 2013-2014 pour les représentations payantes



UNE CONCENTRATION SUR LES PLUS GRANDS SPECTACLES QUI RESTE IMPORTANTE

Les représentations de plus de 1 500 entrées continuent à peser près de 60% de la billetterie et 50% de la fréquentation pour 6% seulement du nombre de représentations.

■ 2013 ■ 2014

UNE STAGNATION DE L'ILE-DE-FRANCE

Alors que l'activité est **structurellement très concentrée sur Paris et l'Ile-de-France**, on y constate en 2014 **une stagnation des représentations et des entrées payantes** et une **diminution des recettes de billetterie**.**

** À noter cependant que la fermeture temporaire du Palais Omnisports Paris Bercy a pu impacter sur les entrées et les recettes de billetterie.



UNE CROISSANCE DE L'HUMOUR : 17% DE LA FRÉQUENTATION DES SPECTACLES

Le poids de spectacles d'humour est de plus en plus important, avec une augmentation du nombre de spectacles, dans des salles de plus grands jauges.